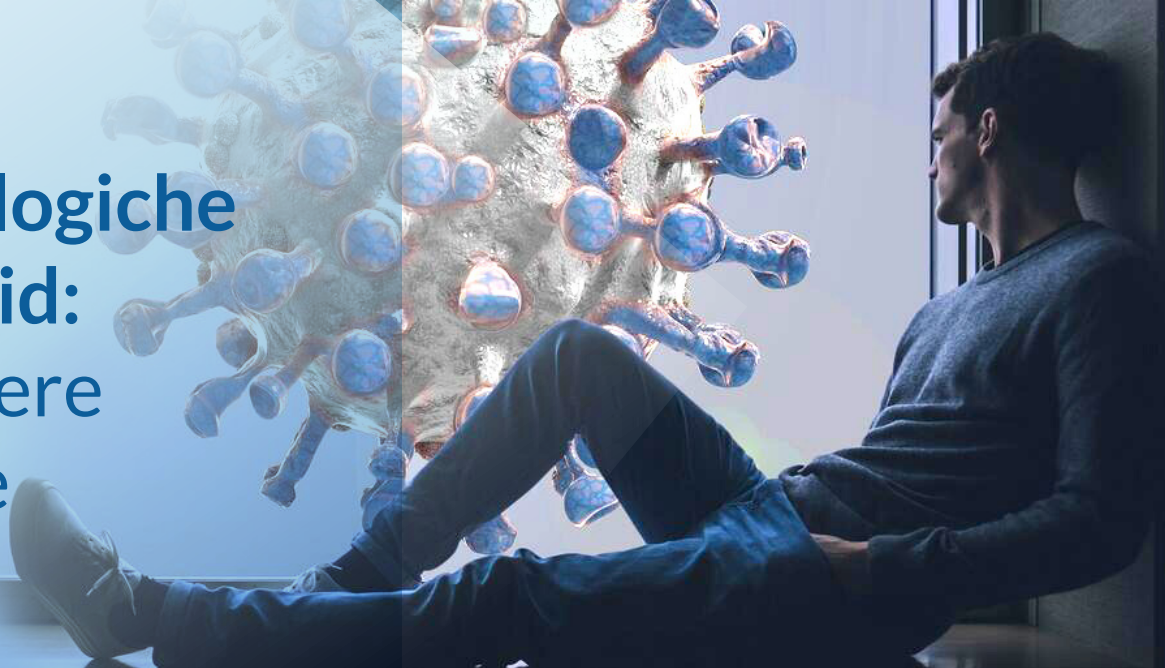


Le patologie neuro-psicologiche nel long-covid: nuove frontiere terapeutiche



Informativa sulle sequele da infezione sars-cov2 (long covid) sia a carico del sistema nervoso centrale che periferico

OBIETTIVI SPECIFICI

Fornire al MMGG le conoscenze e gli strumenti per la gestione delle patologie neuropsicologiche del long covid

DOCENTI:

Dott. MAURO RONCORONI

*ASST Valle Olona
Responsabile UOC- Neurologia Stroke
Unit P.O. Saronno*

Dott. DAVIDE NASUELLI

*ASST Valle Olona
Dirigente Medico UOC- Neurologia Stroke
Unit P.O. Saronno*

Dott. MIRKO PIOLA

*ASST Valle Olona
Dirigente Medico UOC- Neurologia Stroke
Unit P.O. Saronno*

DESTINATARI: Medici di Medicina Generale
N. 25

TERMINE ISCRIZIONI

Le Iscrizioni si intendono accettate fino al raggiungimento dei posti previsti e non oltre il giorno **02/11/2022**

La scheda di iscrizione è sul sito www.fondazionecb.org



10 NOVEMBRE 2022

19.00/23.00

Presso Fondazione
"Scuola di Medicina Carnaghi A. e Brusatori S."
Via Mentana 24 - BUSTO ARSIZIO

ID evento: 173111.1
Tipologia formativa: Residenziale Classica

SEGRETERIA ORGANIZZATIVA PROVIDER

Fondazione "Scuola di Medicina Carnaghi A. e Brusatori S.-Onlus"

Via Mentana n. 24 - 21052 BUSTO ARSIZIO (VA)

Tel. 0331.381561 - Fax 0331.677987

info@fondazionecb.org - www.fondazionecb.org

Provider accreditato in Regione Lombardia

6948

PROGRAMMA

19.00 : 20.00 **INTRODUZIONE AL LONG-COVID**

Dott. Mauro Roncoroni

20.00 : 21.00 **PATOLOGIE DEL LONG-COVID A CARICO DEL SISTEMA NERVOSO CENTRALE**

Dott. Davide Nasuelli

21.00 : 22.00 **PATOLOGIE DEL LONG-COVID A CARICO DEL SISTEMA NERVOSO PERIFERICO**

Dott. Mirko Piola

22.00 : 23.00 **DISCUSSIONE E TEST DI VERIFICA**